

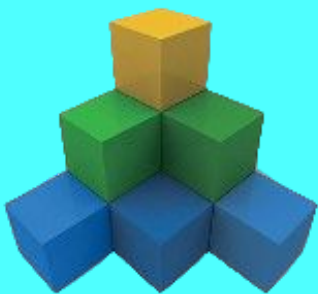


AMOSTRA GRÁTIS

**ATIVIDADES
ENSINO FUNDAMENTAL
1 AO 5 ANO
BNCC 2024**

CLIQUE AQUI

EU QUERO



**BASE
NACIONAL
COMUM
CURRICULAR**

@MANIAKIDS_DETUDO



ATIVIDADES ALINHADAS COM OS CÓDIGOS DA BNCC

1º ANO HISTÓRIA



@MANIAKIDS_DETUDO

ESCOLA:



ALUNO(A):

DATA:

(EF01HI01) Identificar aspectos do seu crescimento por meio do registro das lembranças particulares ou de lembranças dos membros de sua família e/ou de sua comunidade.

Observe a imagem abaixo e abra uma roda de conversa com os alunos a respeito disso.



a) A situação (AMOSTRA), acontece em qual país? Por quê?

b) O que você sentiu a ver essa foto?

ESCOLA:

ALUNO(A):

DATA:



(EF01HI04) Identificar as diferenças entre os variados ambientes em que vive (doméstico, escolar e da comunidade), reconhecendo as especificidades dos hábitos e das regras que os regem.

COM AJUDA DE UM ADULTO, CIRCULE AS PALAVRAS CORRESPONDENTE AO QUE VOCÊ VÊ NO CAMINHO PARA ESCOLA

- LOJAS
- SINAIS DE TRÂNSITO
- BANCOS
- ANIMAIS
- POSTO DE GASOLINA
- FARMÁCIA
- SUPERMERCADO
- PONTES
- PRAÇAS
- CASAS
- PRÉDIOS
- PADAR
- PARADA DE ÔNIBUS



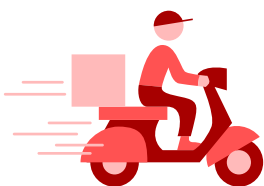
AMOSTRA



2- VOCÊ MORA PERTO OU LONGE DA ESCOLA?

() MORO LONGE. () MORO PERTO

3- CIRCULE O MEIO DE TRANSPORTE QUE VOCÊ UTILIZA PARA IR PARA ESCOLA?





ATIVIDADES ALINHADAS COM OS CÓDIGOS DA BNCC

2º ANO HISTÓRIA



@MANIAKIDS_DETUDO

ESCOLA:



ALUNO(A):

DATA:

(EF02HI02) Identificar e descrever práticas e papéis sociais que as pessoas exercem em diferentes comunidades.

Observe as fotografias de salas de aulas antigamente.



ESCOLA:

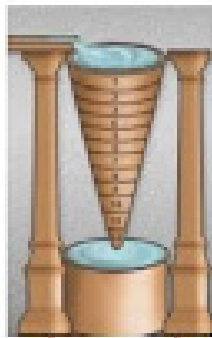


ALUNO(A):

DATA:

(EF02HI02) Identificar e descrever práticas e papéis sociais que as pessoas exercem em diferentes comunidades.

Temos muitas maneiras hoje em dia de organizar nosso tempo: minutos, horas, dias, semanas, meses e anos... Muitos instrumentos foram inventados para marca o tempo.



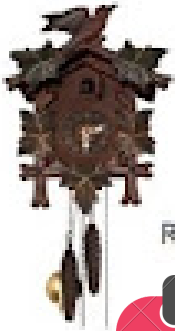
RELÓGIO DE ÁGUA
CLEPSIDRA



RELÓGIO DE SOL



AMPULHETA



RELÓGIO DE

AMOSTRA



RELÓGIO DE BOLSO

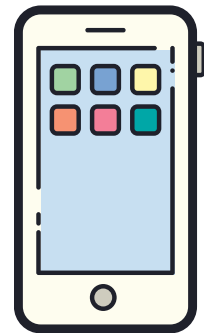


CALENDÁRIO

RELÓGIO DE PONTEIROS

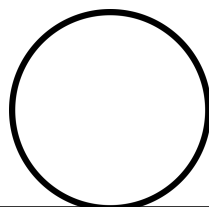


RELÓGIO DIGITAL



CELULAR

Circule acima quais desses elementos você conhece.





ATIVIDADES ALINHADAS COM OS CÓDIGOS DA BNCC

3º ANO HISTÓRIA



@MANIAKIDS_DETUDO

ESCOLA:



ALUNO(A):

DATA:

(EF03HI01) Identificar os grupos populacionais que formam a cidade, o município e a região, as relações estabelecidas entre eles e os eventos que marcam a formação da cidade, como fenômenos migratórios (vida rural/vida urbana), desmatamentos, estabelecimento de grandes empresas etc.

3. Leia

Um fator importante a ser ressaltado é que uma depende da outra, ou seja, as zonas urbanas adquirem produtos da zona rural. Por sua vez, a zona rural adquire produtos e serviços oferecidos pelas zonas urbanas. Explique tal afirmação.

4. Explique porque o exodo rural?

AMOSTRA

Observe a ilustração.



ESCOLA:



ALUNO(A):

DATA:

(EF03HI02) Selecionar, por meio da consulta de fontes de diferentes naturezas, e registrar acontecimentos ocorridos ao longo do tempo na cidade ou região em que vive.

4. A migração é o movimento que uma pessoa faz ao deixar sua terra de origem em busca de outro lugar para se estabelecer. Já migração interna se caracteriza pelo deslocamento de populações dentro de um mesmo país. Isto pode acontecer por motivos econômicos, catástrofes naturais, conflitos, etc. No Brasil, temos vários exemplos de migração interna por conta dos modelos econômicos implantados no País. Por isso, quando um ciclo econômico se esgotava numa região, seus habitantes tinham que migrar para continuar a viver.

Qual o nome deste tipo de migração que aconteceu na imagem?

AMOSTRA



() Êxodo rural () Migração de retorno () Migração pendular



ATIVIDADES ALINHADAS COM OS CÓDIGOS DA BNCC

4º ANO HISTÓRIA



@MANIAKIDS_DETUDO

ESCOLA:



ALUNO(A):

DATA:

(EF04HI01) Reconhecer a história como resultado da ação do ser humano no tempo e no espaço, com base na identificação de mudanças e permanências ao longo do tempo.

fica as margens da rodovia, Capela do Carmelo, Capela Santa Dorothéa, Capela Nossa Senhora de Fátima, a árvore centenária copaíba que dá o nome ao bairro Árvore Grande e Sinos da catedral.



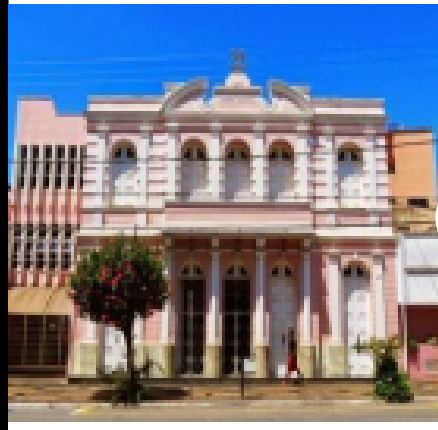
Casa Junqueira



Clube Literário



Conservatório de Música



Teatro Municipal



Fonte Luminosa



Estátua de Fernão Dias



Catedral Metropolitana



Fórum Orvietto Butti

AMOSTRA

ESCOLA:



ALUNO(A):

DATA:

(EF04HI03) Identificar as transformações ocorridas na cidade ao longo do tempo e discutir suas interferências nos modos de vida de seus habitantes, tomando como ponto de partida o presente.

Veja a imagem abaixo. É uma foto antiga do centro de João Pessoa.



Agora veja a próxima Foto. É um **AMOSTRA** is próxima do século XXI, no cal.



Na sua opinião, quais as principais diferenças notáveis ao comparar as duas fotos?



ATIVIDADES ALINHADAS COM OS CÓDIGOS DA BNCC

5º ANO HISTÓRIA



@MANIAKIDS_DETUDO

ESCOLA:

ALUNO(A):

DATA:



(EF05HI02) Identificar os mecanismos de organização do poder político com vistas à compreensão da ideia de Estado e/ou de outras formas de ordenação social.

A formação dos primeiros povos



O domínio da agricultura foi um marco na história da humanidade.

Essa técnica permitiu aos seres humanos planejar a produção de alimentos e deu origem às primeiras cidades. Esse processo ocorreu há mais de 10 milênios.

A agricultura é muito importante para os seres humanos. O desenvolvimento da agricultura provocou uma série de mudanças na organização dos grupos humanos. Tanto que o contexto da domesticação de animais e plantas é chamado também de

Revolução Neolítica (ou Revolução Agrícola). Contudo, essa forma de organização econômica e produção de alimentos coexistiu, e coexiste, com outras maneiras de obter alimentos e se relacionar com o espaço.

Leia a letra da canção a seguir sobre o tema.

Terra molhada

Arei a terra arrumei o meu roçado. Deixei o chão preparado pra plantar e pra colher. Vivo torcendo pra que as nuvens alimentem toda sede da semente, tô rezando pra chover. [...] Vai chover, vai chover... Sopros de brisa anuncia a chuva mansa no sertão. Neste ano o que eu plantar vou colher, não vai faltar o pão, não vai faltar o pão.

JOSELITO; VICTOR, José. Terra molhada. Intérpretes: Lourenço e Lourival. In: Terra molhada. São Paulo: RGE, 1998. 1 CD. Faixa 10

ESCOLA:



ALUNO(A):

DATA:

(EF05HI05) Associar o conceito de cidadania à conquista de direitos dos povos e das sociedades, compreendendo-o como conquista histórica.

LEIA A TIRINHA, ABAIXO, COM MUITA ATENÇÃO:



01 - A TIRINHA QUE VOCÊ LEU, FALA SOBRE O MACHISMO, O MACHISMO, QUE É QUANDO NÃO RESPEITAMOS A CONDIÇÃO DE IGUALDADE DE CONDIÇÕES SOCIAIS ENTRE HOMENS E MULHERES. MARQUE A ÚNICA OPÇÃO QUE NÃO ESTÁ HAVENDO UMA ATITUDE PRECONCEITUOSA.

- A. () NÃO GOSTO QUE ESTRANGEIROS VENHAM MORAR NO BRASIL.
- B. () PENSO QUE O RESPEITO É FUNDAMENTAL PARA GARANTIR A CONVIVÊNCIA DE TODOS.



2 - DE ACORDO COM A TIRINHA, ABAIXO, TER EMPATIA É:

- A. () SE COLOCAR NO LUGAR DO OUTRO SEMPRE.
- B. () DISCORDAR DE TUDO QUE O OUTRO PENSA OU DIZ.





**LEMBRANDO
ISSO É APENAS UMA**

PEQUENA AMOSTRA

**TEMOS UM MATERIAL DIDÁTICO E DE
ACORDO COM A BNCC
COM 150 ATIVIDADES DE HISTÓRIA E
SEPARADO POR SÉRIE 1 AO 5 ANO
ESPERANDO POR ...**



CLIQUE AQUI

EU QUERO



**FEITO PARA FACILITAR
SEU DIA-A-DIA
PROFESSOR**