



AMOSTRA GRÁTIS

**ATIVIDADES
ENSINO FUNDAMENTAL
1 AO 5 ANO
BNCC 2024**

CLIQUE AQUI

EU QUERO



**BASE
NACIONAL
COMUM
CURRICULAR**

@MANIAKIDS_DETUDO



ATIVIDADES ALINHADAS COM OS CÓDIGOS DA BNCC

1º ANO PORTUGUÊS



@MANIAKIDS_DETUDO

ESCOLA:

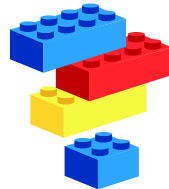


ALUNO(A):

DATA:

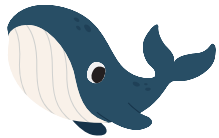
PRÁTICAS DE LINGUAGEM: Análise linguística/semiótica (Alfabetização) (EFO1LP07) Identificar fonemas e sua representação por letras.

Utilizar as duas letra iniciais de cada figura para descobrir a frase formada.



BOR

LE



NA

NE

AMOSTRA



MA



ESCOLA:



ALUNO(A):

DATA:

PRÁTICAS DE LINGUAGEM: Análise linguística/semiótica (Alfabetização)
(EF01LP08) Relacionar elementos sonoros (sílabas, fonemas, partes de palavras) com sua representação escrita.

Circule as sílabas que formam as palavras. Depois escreva - as no caderno.



AE	ME	HI	JA	GE
NO	EI	NA	NI	FA



YI	BA	YO	GA
NA	BI	NA	LE



MU	DA	FA	DA	
KA	QE	FO	MI	LI



LE	DA	MO	HA	BO
NA	BOR	KA	LA	TA



FA	KI	BE	HE	MI
KE	NA	GI	RA	FE

ESCOLA:



ALUNO(A):

DATA:

PRÁTICAS DE LINGUAGEM: Análise linguística/semiótica (Alfabetização)
(EF01LP11) Conhecer, diferenciar e relacionar letras em formato imprensa e cursiva, maiúsculas e minúsculas.

Observe como cada palavra é escrita. Em seguida, pegue um lápis e, nas linhas de baixo, tente escrever igual, assim você pratica o jeito certo de escrever.



igreja

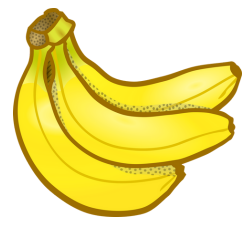


borboleta

AMOSTRA



sapo



banana

Handwriting practice lines (dotted lines) for the words igreja, borboleta, sapo, and banana.

ESCOLA:



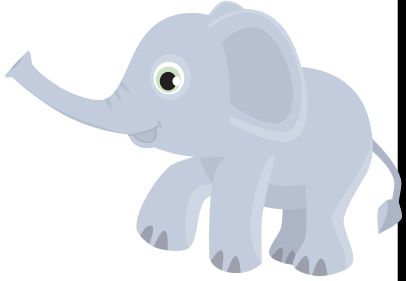
ALUNO(A):

DATA: PRÁTICAS DE LINGUAGEM: Análise linguística/semiótica (Alfabetização)

(EF01LP12) Reconhecer a separação das palavras, na escrita, por espaços em branco.

- Leia o quadrinho abaixo:

E está no elefante.
No espelho.
No ir para escola e estudar.
Na estrela e também ao escovar os dentes.



AMOSTRA

- Circule no quadrinho as palavras que começam com a letra E

- Escreva as palavras que começam com a letra E abaixo :

.....

.....

.....

Quantas letras E você vê no quadrinho. Marque com X a resposta correta.

15

10

14

13

12



ATIVIDADES ALINHADAS COM OS CÓDIGOS DA BNCC

2º ANO PORTUGUÊS



@MANIAKIDS_DETUDO

ESCOLA:



ALUNO(A):

DATA:

(EF02LP02) Segmentar palavras em sílabas e remover e substituir sílabas iniciais, mediais ou finais para criar novas palavras.

VOCÊ JÁ OUVIU FALAR DA BRINCADEIRA “ARRANCA RABO”? SE NÃO, LEIA O TEXTO ABAIXO E SAIBA MAIS:



ARRANCA RABO



MATERIAIS NECESSÁRIOS

- FITA COMPRIDA PARA COLOCAR EM CADA CRIANÇA, PODE SER DE TECIDO OU DE PAPEL.



REGRAS DA BRINCADEIRA

- CADA CRIANÇA COLOCA UM RABO NA CRIANÇA DE FRENTE PARA SI, COMO SE FOSSE SEU RABO.
- É COMBINADO O ESPAÇO DE BRINCADEIRA, CRIANÇAS PODERÃO FICAR.
- AO SINAL DE COMANDO DO PROFESSOR, AS CRIANÇAS SE ESPALHAM E DEVEM TENTAR ARRANCAR O RABO DAS CRIANÇAS DE FRENTE PARA SI, TENTANDO PROTEGER O SEU.
- AO FINAL AQUELA CRIANÇA QUE NÃO PERDEU SEU RABO, VENCE.

AMOSTRA

AGORA, RESPONDA:



1- QUAL O NOME DA BRINCADEIRA?

2- O QUE PRECISA PARA BRINCAR?

3- QUEM VENCE A BRINCADEIRA?

4- PODE CORRER PARA QUALQUER LUGAR?

5- O TEXTO FOI DIVIDIDO EM DUAS PARTES. QUAIS SÃO ELAS?

ESCOLA:

ALUNO(A):

DATA:



(EF02LP05) Ler e escrever corretamente palavras com marcas de nasalidade (til, m, n).

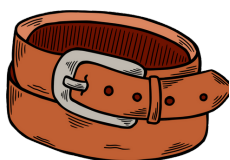
Complete com "M" ou "N"



A__BULÂNCIA



CRE__E

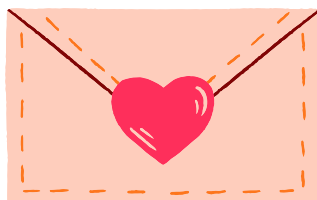


CI__TO

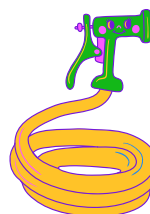


PO__BA

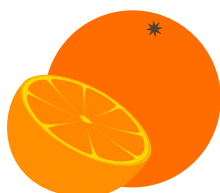
CO__PUTADOR



___VELOPE



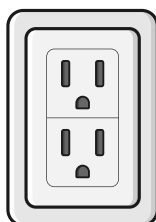
___ANGUEIRA



LARA__JA



___UNDO



TO__ADA

ESCOLA:

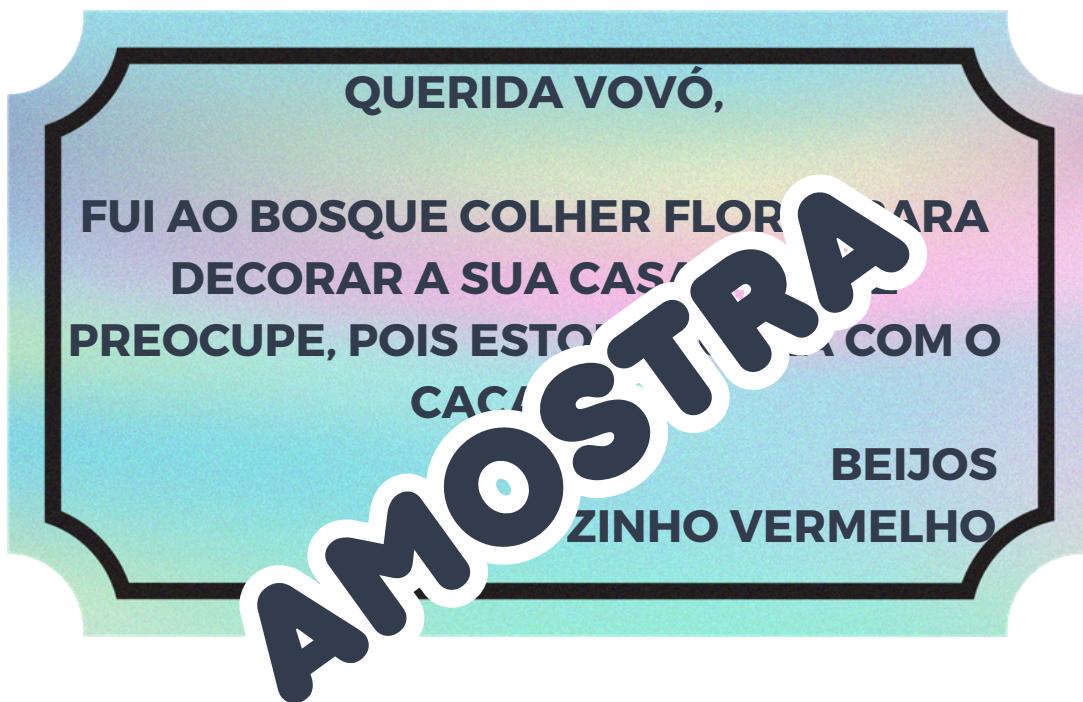


ALUNO(A):

DATA:

(EF02LP14) Planejar e produzir pequenos relatos de observação de processos, de fatos, de experiências pessoais, mantendo as características do gênero, considerando a situação comunicativa e o tema/assunto do texto.

LEIA O RECADO QUE CHAPEUZINHO VERMELHO ESCREVEU E, DEPOIS, RESPONDA AS QUESTÕES.



QUE TIPO DE TEXTO É ESSE?

- a) () CONVITE b) () RELATO c) () BILHETE

PARA QUEM CHAPEUZINHO ESCREVEU?

- a) () LOBO b) () VOVÓZINHA c) () CAÇADOR

ONDE A MENINA FOI?

- a) () BOSQUE b) () FLORESTA c) () SÍTIO

PARA QUE ELA QUERIA COLHER AS FLORES? ESCREVA.

ESCOLA:



ALUNO(A):

DATA:

(EF02LP18) Planejar e produzir cartazes e folhetos para divulgar eventos da escola ou da comunidade, utilizando linguagem persuasiva e elementos textuais e visuais (tamanho da letra, leiaute, imagens) adequados ao gênero, considerando a situação comunicativa e o tema/assunto do texto.

O TEXTO A SEGUIR É UMA TIRA



SOUSA, MAURICIO DE. MAGALI E O QUINZINHO. MA DA MÔNICA. TIRAS, N. 272.

1 - CONVERSE COM O PROFESSOR SOBRE AS QUESTÕES A SEGUIR. QUEM É O AUTOR? COMO É POSSÍVEL SABER?

2 - A TIRA QUE VOCÊ VÊ, USA PALAVRAS, APENAS IMAGENS. EXPLIQUE COMO VOCÊ CONSEGUIU ENTENDÊ-LA

3 - RETOME A TIRA PARA RESPONDER.

A) OBSERVE A ROUPA E A COROA USADAS POR MAGALI. OBSERVE TAMBÉM A ROUPA DE QUINZINHO. O QUE ISSO FAZ LEMBRAR?

4 - AGORA, OBSERVE ESPECIALMENTE OS BALÕES. A) O QUE QUINZINHO ESTÁ DIZENDO A MAGALI NO PRIMEIRO QUADRINHO?



ATIVIDADES ALINHADAS COM OS CÓDIGOS DA BNCC

3° ANO PORTUGUÊS



@MANIAKIDS_DETUDO

ESCOLA:

ALUNO(A):

DATA:



(EF03LP03) Ler e escrever corretamente palavras com os dígrafos lh, nh, ch.

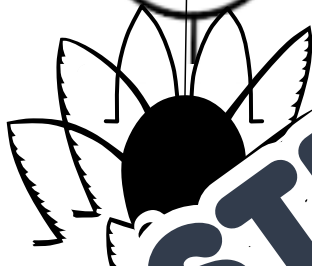
Continue escrevendo palavras com ...

lh



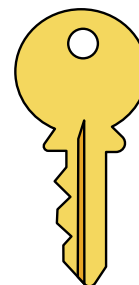
ovelha

nh



aranha

ch



chave

AMOSTRA

Handwriting practice lines for the word 'ovelha'.

Handwriting practice lines for the word 'aranha'.

Handwriting practice lines for the word 'chave'.

ESCOLA:



ALUNO(A):

DATA:

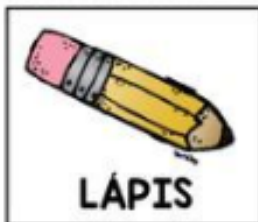
(EF03LP08) Identificar e diferenciar, em textos, substantivos e verbos e suas funções na oração: agente, ação, objeto da ação.

Substantivos

São palavras que nomeiam seres, objetos, lugares, sentimentos, etc.

PESSOAS	LUGARES	OBJETOS	ANIMAIS

AMOSTRA



LÁPIS



RIO DE JANEIRO



PEIXE



PAULO



ANA



COLA



MC DONALD'S



CACHORRO



ATIVIDADES ALINHADAS COM OS CÓDIGOS DA BNCC

4º ANO PORTUGUÊS



@MANIAKIDS_DETUDO

ESCOLA:



ALUNO(A):

DATA:

(EF04LP04) Usar acento gráfico (agudo ou circunflexo) em paroxítonas terminadas em -i(s), -l, -r, -ão(s).

PONTO FINAL	USA-SE NO FIM DE UMA FRASE COMPLETA.	
VÍRGULAS	USA-SE PARA SEPARAR ELEMENTOS DA FRASE E INDICA UMA PEQUENA PAUSA.	
PONTO DE INTERROGAÇÃO	USA-SE PARA UMA PERGUNTA.	
TRAVESSÃO	USA-SE PARA INDICAR DIFERENÇAS NAS FALAS NUM DIÁLOGO.	

AMOSTRA

5 - PONTUE AS FRASES ABAIXO COM:

. (PONTO FINAL); ? (INTERROGAÇÃO); ! (EXCLAMAÇÃO) OU , (VÍRGULA).

- QUAIS SÃO OS PONTOS CARDEAIS
- NORTE SUL LESTE E OESTE.
- O SOL NASCE NO LESTE
- QUE CÉU AZUL



- A. () PONTO FINAL - VÍRGULA - VÍRGULA - PONTO FINAL - EXCLAMAÇÃO.
- B. () INTERROGAÇÃO - VÍRGULA - VÍRGULA - PONTO FINAL - EXCLAMAÇÃO.

ESCOLA:



ALUNO(A):

DATA:

(EF04LP06) Identificar em textos e usar na produção textual a concordância entre substantivo ou pronome pessoal e verbo (concordância verbal).



1 Faça um X na alternativa que descreve o que você vê.

A - Garfield é inimigo do relógio.

B - Garfield odeia acordar cedo.

C - Garfield tem a mão muito forte.

D - Garfield não viu o relógio.

2 Observe a imagem e responda.
Esta imagem é a capa de um caderno infantil da Folha de S. Paulo. Qual é o nome do caderno?

A - Cachinhos Valentes

B - Folha de S. Paulo

C - Folhinha

D - Contos de fada





ATIVIDADES ALINHADAS COM OS CÓDIGOS DA BNCC

5° ANO PORTUGUÊS



@MANIAKIDS_DETUDO

ESCOLA:



ALUNO(A):

DATA:

(EF05LP08) Diferenciar palavras primitivas, derivadas e compostas, e derivadas por adição de prefixo e de sufixo.

Legenda: Cadeirante, à esquerda do desenho, olha perplexo para a palavra "NÃO", que se ergue à sua frente como uma barreira enorme e ameaçadora.



6 - A partir da leitura do texto e do conteúdo narrado, o que você entende por barreiras arquitetônicas?

- a) () Algo que impede o acesso das pessoas.
- b) () Algo que impede de se locomover.
- c) () Algo que não se pode alcançar.
- d) () Barreiras que impedem alguém de se locomover.

7 - Segundo o dicionário Aulete, arquitetura é a “arte e técnica de projetar espaços e edificações adequados a vivências e atividades humanas”. Como você define o que autor quis dizer com “barreiras arquitetônicas”?

8 - O autor utilizou parênteses no segundo parágrafo. Qual a função deles na construção de sentido nesta parte do texto:

- A) () Explicar quem eram as pessoas.
- B) () Enumerar os obstáculos a serem enfrentados.
- C) () Mostrar como a cidade era vista.
- D) () Expressar emoção, entusiasmo

ESCOLA:



ALUNO(A):

DATA:

(EF05LP08) Diferenciar palavras primitivas, derivadas e compostas, e derivadas por adição de prefixo e de sufixo.

Leia a charge para responder à questão:



4. A palavra brasileira é um substantivo:

- a. () Substantivo.
- b. () Verbo.
- c. () Adjetivo.
- d. () Próprio.

Leia a charge para responder à questão:



5. Há uma frase no texto que permite diferentes interpretações e a isso chamamos de ambiguidade. Essa frase ambígua ocorreu devido a presença de um:

- a. () Substantivo.
- b. () Verbo.
- c. () Adjetivo.
- d. () Pronome.



**LEMBRANDO
ISSO É APENAS UMA**

PEQUENA AMOSTRA

**TEMOS UM MATERIAL DIDÁTICO E DE
ACORDO COM A BNCC
COM 200 ATIVIDADES DE PORTUGUÊS
E SEPARADO POR SÉRIE 1 AO 5 ANO
ESPERANDO POR ...**



CLIQUE AQUI

EU QUERO



**FEITO PARA FACILITAR
SEU DIA-A-DIA
PROFESSOR**